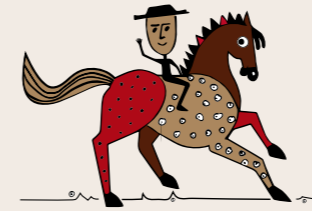


Haus Schimmelreiter

Angebote für Menschen mit psychischer Erkrankung





Schimmelreiter
ANGEBOTE FÜR MENSCHEN
MIT PSYCHISCHER ERKRANKUNG

INHALTSVERZEICHNIS

Grußwort Einrichtungsleitung	3
Haus Schimmelreiter	4 - 7
Wohnen im Haus Schimmelreiter	8 - 11
Arbeits- und Beschäftigungsangebote	12 - 15
Assistenz beim Wohnen	16 - 17
Kontakt	18
Impressum	19

GRUSSWORT

Willkommen im Haus Schimmelreiter,

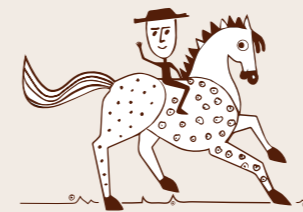
einer Einrichtung der stationären und ambulanten Wiedereingliederungshilfe für Menschen mit psychischer Erkrankung. Seit 1977 betreibt der Kreisverband Ostallgäu des Bayerischen Roten Kreuzes (BRK) das Haus Schimmelreiter im landschaftlich reizvoll gelegenen Wertach im Oberallgäu. Ziel unseres Hauses ist es, den Bewohnerinnen und Bewohnern psychotherapeutische Hilfen nach den Grundlagen der Inklusion anzubieten. Das umfasst individuell abgestimmte Unterstützungsleistungen zum Wiederaufbau und Erhalt sozialer, personaler und lebenspraktischer Kompetenzen - im Alltag ebenso wie im Arbeitsleben.

Wir laden Sie ein, mit der vorliegenden Broschüre einen Einblick in unser Betreuungsspektrum zu bekommen. Unser qualifiziertes Mitarbeiterteam ist bestrebt, die Bewohne-

rinnen und Bewohner in den Bereichen stationäres Wohnen sowie Arbeit und Beschäftigung im Haus Schimmelreiter bestmöglich zu betreuen und entsprechend ihren Neigungen zu fördern. Im Jahr 2015 erweiterten wir unsere Dienste um die Assistenz beim Wohnen. An mehreren Standorten im südlichen Allgäu stehen neu eingerichtete ambulante Betreuungsplätze in Einzelwohnungen oder Wohngemeinschaften zur Verfügung.

Gerne können Sie sich bei einem persönlichen Besuch ein umfassenderes Bild über unsere Einrichtung und unsere Leistungen machen. Wir freuen uns auf Ihr Interesse und ein erstes Gespräch mit Ihnen.

Ihre
Angela Redmann
Einrichtungsleitung



Schimmelreiter

ANGEBOTE FÜR MENSCHEN
MIT PSYCHISCHER ERKRANKUNG



HAUS SCHIMMELREITER

Das Haus Schimmelreiter ist eine Einrichtung der Wiedereingliederungshilfe für erwachsene Menschen mit einer psychischen Erkrankung. Unsere Angebotsstruktur umfasst den stationären Wohnbereich mit 39 Betreuungsplätzen sowie den Arbeits- und Beschäftigungsbereich im Haus Schimmelreiter in Wertach. Im Jahr 2015 erweiterten wir unser Spektrum um die Assistenz beim Wohnen an mehreren Standorten im Umkreis.

Unsere Ausrichtung

Wir fördern bei den uns anvertrauten Bewohnern und Klienten

- das Leben in der Gemeinschaft,
- den Kontakt zum Umfeld,
- Selbstverantwortung und eigenständige Lebensgestaltung,
- sinngebende Aktivitäten sowie
- gesellschaftliche Teilhabe und Inklusion.

Unsere Philosophie

Übergeordnetes Ziel unseres pädagogischen Handelns ist die Inklusion. Das heißt, die Integration der psychisch kranken Frauen und Män-



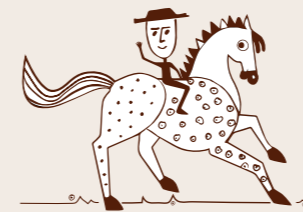
ner im Alltag und im Arbeitsleben je nach Fähigkeiten. Dies geschieht durch individuelle Unterstützungsleistungen zum Wiederaufbau und zur Erhaltung sozialer, personaler und lebenspraktischer Kompetenzen. Unser Blick ist darauf gerichtet, jedem Bewohner einen passend auf seine Bedürfnisse und Wünsche zugeschnittenen Platz zu bieten.

Unsere Leistungen

Wir bieten

- rund-um-die-Uhr-Betreuung,
- Anleitung zur selbständigen Lebensführung,
- tagesstrukturierende Aktivitäten,
- Hilfe bei der Lebensführung außerhalb des Hauses wie Arztbesuche, Behördengänge, Einkäufe u.a.,
- Hilfe in Krisen,
- Freizeitgestaltung sowie
- Angehörigen-Gespräche und -Begleitung.





Schimmelreiter

ANGEBOTE FÜR MENSCHEN
MIT PSYCHISCHER ERKRANKUNG

HAUS SCHIMMELREITER

Unsere Lage

Unsere Einrichtung liegt am Rand des knapp 3000 Einwohner zählenden Ortes Wertach im Oberallgäu. Wertach ist mit 915 m die höchstgelegene Marktgemeinde Deutschlands und sommers wie winters reich an Sonnenstunden. Nur fünf Gehminuten vom Haus Schimmelreiter entfernt liegt der vitale Ortskern von Wertach. Rund um den Marktplatz gibt es diverse Einkaufsmöglichkeiten, Cafés und Gaststätten sowie ärztliche Versorgung. Die Gemeindeverwaltung ist Anlaufpunkt für verschiedene Behördenangelegenheiten. Sowohl in den Sommermonaten als auch im Winter lädt ein ausgedehntes Wegenetz zum spazieren gehen und zu sportlicher Bewegung in der Natur ein.

Unser Team

Im Haus Schimmelreiter können wir auf die multiprofessionelle Kompetenz unserer Mitarbeiter in den Bereichen Diplom-Sozialpädagogik, Heilerziehungspflege, Altenpflege mit psychi-



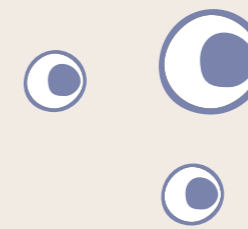
atrischer Zusatzqualifikation und Ergotherapie zurückgreifen. Wir arbeiten nach dem Bezugsbetreuersystem: Das heißt, jeder Bewohner hat einen festen Ansprechpartner. Durch einen regelmäßigen Austausch im Team stellen die Bezugsbetreuer die Umsetzung der persönlichen Therapieziele im Alltag der Bewohner sicher. Die Orientierung an aktuellen fachlichen Standards sowie Fort- und Weiterbildungen zählen für uns zur Grundlage einer qualifizierten Betreuung. Darüber hinaus stehen wir im Austausch mit ähnlichen Einrichtungen und profitieren von der Vernetzung innerhalb unseres BRK Kreisverbandes Ostallgäu.





Schimmelreiter

ANGEBOTE FÜR MENSCHEN
MIT PSYCHISCHER ERKRANKUNG



WOHNEN IM HAUS SCHIMMELREITER

Das Haus Schimmelreiter fügt sich durch seinen ländlichen Baustil harmonisch in die landschaftlich reizvolle Umgebung ein. Von der Sonnenterrasse und den Balkonen bietet sich ein weiter Blick auf die Allgäuer Berge. Der kleine Garten mit angrenzendem Wiesengrundstück und Biotop wird von unseren Bewohnern gerne zum Aufenthalt genutzt.

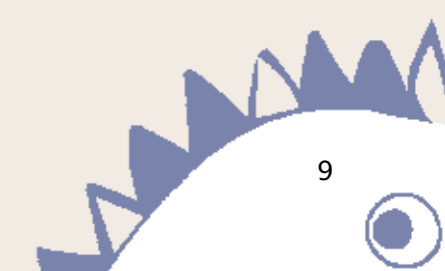
In unserem stationären Wohnbereich verfügen wir über 39 Plätze, aufgeteilt auf 23 Einzel- und 8 Doppelzimmer. Das Konzept unseres Hauses beruht darauf, unseren Bewohnerinnen und Bewohnern im Rahmen ihrer Fähigkeiten und Ressourcen ein weitgehend eigenständiges Leben zu ermöglichen. Sie leben in drei unterschiedlichen Wohngruppen, welche über ein Wohnzimmer, eine Gemeinschaftsküche, ein Esszimmer sowie Badezimmer verfügen. Die Zimmer sind alle möbliert, es können aber auch gerne eigene Einrichtungsgegenstände mitgebracht werden.

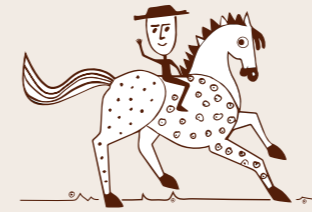


Unsere Wohngruppen

In der Wohngruppe eins haben 15 ältere Bewohner des Hauses Schimmelreiter ihre Heimat. Ziel ist es, bei den im Haus alt gewordenen Personen, vorhandene Fähigkeiten so lange wie möglich zu erhalten. Die Bewohner können sich an tagesstrukturierenden Gruppenangeboten, an der Arbeits- und Beschäftigungstherapie und an der Zubereitung von Mahlzeiten beteiligen.

In der Wohngruppe zwei leben bis zu 12 Menschen, die eine vollstationäre Wohnform mit Nachtdienst benötigen. Ziel ist die Förderung lebenspraktischer Fähigkeiten für den Übergang in eine weniger intensiv betreute Wohnform. Tagsüber nehmen die Bewohner an der Arbeits- und Beschäftigungstherapie teil und werden an Aufgaben wie Essensplanung und -zubereitung oder den Umgang mit Geld herangeführt.





Schimmelreiter

ANGEBOTE FÜR MENSCHEN
MIT PSYCHISCHER ERKRANKUNG

WOHNEN IM HAUS SCHIMMELREITER

Die Wohngruppe drei ist in unserem Nebenhaus mit eigenem Garten in der Nähe des Zentrums von Wertach untergebracht. Hier leben bis zu 12 Frauen und Männer, die stufenweise an eine selbstständige Lebensweise herangeführt werden. Der Alltag in dieser Wohngruppe entspricht weitgehend normalen Lebensbedingungen mit fester Arbeitszeit sowie der Erledigung aller anfallenden Haushaltsaufgaben einschließlich der Verpflegung. Die Betreuer unterstützen die Bewohner vom frühen Morgen bis zum Arbeitsbeginn und nach Arbeitsende bis 20 Uhr und tagsüber an den Wochenenden.

Freizeitangebote

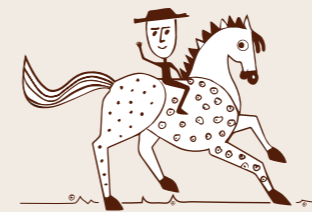
Wir ermutigen unsere Bewohner, ihre Freizeit selbständig zu gestalten. Die Aktivitäten werden in der Regel wohngruppenbezogen gemeinsam mit den Mitarbeitern geplant und unternommen. Ergänzend stehen vielfältige Gruppenangebote zur Auswahl, wie z.B. Sport und Bewegung, Musik, Entspannung, Gymnastik, kulturelle Ausflüge in die Umgebung und vieles mehr.



Mitbestimmung

Mitbestimmung ist uns ein wichtiges Anliegen. Die gewählte Bewohnervertretung des Haus Schimmelreiter kann in der wöchentlich stattfindenden Bewohner-Versammlung ihre Wünsche und Kritik äußern.





Schimmelreiter

ANGEBOTE FÜR MENSCHEN
MIT PSYCHISCHER ERKRANKUNG

ARBEITS- UND BESCHÄFTIGUNGSANGEBOTE

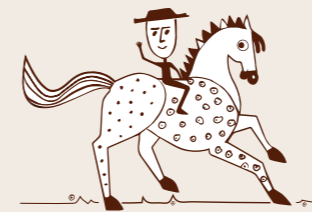
Die regelmäßige Teilnahme an tagesstrukturierenden Angeboten ist für Menschen mit einer psychischen Erkrankung sehr wichtig. Eine sinnvolle Beschäftigung fördert die aktive Teilnahme am Leben und damit die gesellschaftliche Integration. Alle Angebote werden an die persönliche Leistungsfähigkeit unserer Bewohner angepasst. Zudem steht unsere Arbeitstherapie auch extern lebenden oder ambulant betreuten Personen offen.

Zielsetzung

Die Arbeits- und Beschäftigungstherapie bietet externen oder ambulant betreuten Personen sowie unseren Bewohnern ein individuell zugeschnittenes Angebot mit der Zielsetzung:

- Förderung von Aktivität und Antrieb,
- sinnvolle Strukturierung des Tagesablaufs,
- Erhalt und Förderung von Fähigkeiten,
- Verbesserung der Kontakt- und Beziehungsfähigkeit,
- Stärkung des Selbstwertgefühls,
- Ablenkung von psychotischen und depressiven Denkinhalten, Angstzuständen sowie
- Teilhabe am Leben in der Gemeinschaft.





Schimmelreiter

ANGEBOTE FÜR MENSCHEN
MIT PSYCHISCHER ERKRANKUNG

ARBEITS- UND BESCHÄFTIGUNGSANGEBOTE

Hausinterne Arbeits- und Beschäftigungstherapie

Wir stimmen die Angebote der Arbeits- und Beschäftigungstherapie auf die persönliche Leistungsfähigkeit der uns anvertrauten Menschen ab. Insbesondere bei Jüngeren liegt der Schwerpunkt auf der Förderung der Arbeitsfähigkeit. Dazu bieten wir folgende Arbeitsmöglichkeiten an:

- Töpferei,
- Weberei,
- Hauswirtschaft oder
- Haustechnik.

Je nach Bedarf und Jahreszeit werden zusätzliche Projektarbeiten angeboten. Die Teilnahme erfolgt nach Eignung und Interesse.

Für unsere älteren Bewohner gibt es besondere - speziell auf sie abgestimmte - Angebote. Auch diese bestehen aus Arbeits- und Beschäftigungstherapien und orientieren sich schwerpunktmäßig an den Neigungen und Fähigkeiten älterer Menschen.



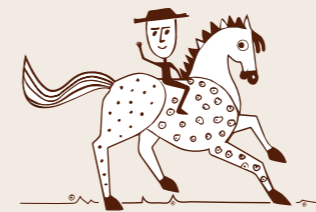
Arbeits- und Beschäftigungstherapien:

- ergotherapeutische Förderung,
- Übungen zum Erhalt der geistigen und motorischen Fähigkeiten,
- Freizeitangebote wie z.B. kleine Ausflüge,
- Spaziergänge und
- Gymnastik.

Tätigkeiten außerhalb des Hauses

Zusätzlich zu den internen Angeboten wird eine Beschäftigung außerhalb des Hauses gefördert. Durch eine gute regionale Vernetzung vermitteln und unterstützen wir folgende Möglichkeiten:

- Berufliche Orientierung,
- Praktikum in einem Betrieb in der Region,
- Tätigkeit in einer Werkstatt für behinderte Menschen,
- Zuverdienst oder
- Übergang in eine Rehabilitationsmaßnahme.



Schimmelreiter

ANGEBOTE FÜR MENSCHEN
MIT PSYCHISCHER ERKRANKUNG

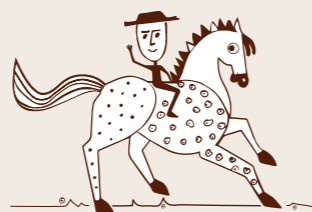
ASSISTENZ BEIM WOHNEN

Seit dem Jahr 2015 bieten wir Assistenz beim Wohnen als eine weitgehend selbstständige Form der alltäglichen Lebensführung an. Das Angebot richtet sich an Männer und Frauen, die psychisch krank sind und keiner dauernden stationären Hilfe bedürfen, aber noch nicht imstande sind, alleine zu leben. Es gibt die Möglichkeit, entweder in Einzelwohnungen oder in einer Wohngemeinschaft betreut zu werden. Auch junge Menschen mit einer psychischen Erkrankung, die noch bei ihren Eltern wohnen und in eine eigene Wohnung ziehen möchten, können Unterstützung durch unsere aufsuchende Assistenz bekommen. Wir bieten unsere Dienste im Landkreis Oberallgäu (Wertach, Kempten) sowie im südlichen Landkreis Ostallgäu (Füssen) an. Auftrag und das Ziel der aufsuchenden Assistenz ist die Eingliederung des Einzelnen in die Gesellschaft mit dem größtmöglichen Maß an Eigenverantwortung und selbständiger Lebensführung. Die jeweilige Hilfeleistung ist flexibel orientiert am Bedarf des Einzelnen. Die Hilfen werden überwiegend aufsuchend von bekannten Bezugspersonen erbracht und umfassen Unterstützung, Anleitung, Beratung oder Begleitung in folgenden Bereichen:



- **Krisenprävention,**
Durch verlässliche Begleitung Anzeichen von Belastung frühzeitig erkennen und Strategien entwickeln, um mit schwierigen Situationen besser umzugehen;
- **Alltagsgestaltung und Alltagsbewältigung,**
z.B. Umgang mit Finanzen, Behördenangelegenheiten, Haushaltsführung;
- **Tagesstruktur und Gestaltung der Freizeit,**
z.B. Förderung von individuellem Freizeitverhalten, Förderung von Aktivitäten;
- **Arbeit und berufliche Rehabilitation,**
z.B. Erarbeitung einer beruflichen Perspektive, Kooperation mit arbeitstherapeutischen Einrichtungen;
- **Aufnahme und Gestaltung persönlicher und sozialer Beziehungen,**
z.B. zu Freunden, Angehörigen, Hilfe beim Umgang mit Konflikten;
- **Verminderung von Beeinträchtigungen durch die seelische Behinderung,**
z.B. Unterstützung bei der medizinischen Versorgung, Begleitung zu Ärzten, Auseinandersetzung und Umgang mit der Erkrankung.





Schimmelreiter

ANGEBOTE FÜR MENSCHEN
MIT PSYCHISCHER ERKRANKUNG

KONTAKT

Kontaktaufnahme

Sie, Ihr Betreuer, Ihre Angehörigen oder komplementäre Dienste und Einrichtungen können sich gerne mit uns in Verbindung setzen und einen ersten Gesprächstermin vereinbaren. Im Rahmen einer unverbindlichen Beratung lernen Sie unsere Angebote und unsere Einrichtung kennen. Dabei wird sich auch klären, welche Unterstützung Sie benötigen und welche Wünsche, Erwartungen und Ziele an das stationär betreute Wohnen, eine Arbeits- und Beschäftigungstherapie oder die Assistenz beim Wohnen bestehen. Zusätzlich können Sie die Möglichkeit nutzen, zur Probe zu wohnen.

Bei einer Entscheidung für unser Angebot wird unter Berücksichtigung aller Lebensbereiche vereinbart, welche Unterstützung für Sie sinnvoll ist. Das Ergebnis wird im Rahmen der Hilfeplanung schriftlich festgehalten und in regelmäßigen Abständen gemeinsam überprüft.

Kosten

Menschen mit einer psychischen Erkrankung haben in der Regel Anspruch auf Leistungen der Eingliederungshilfe. Wir klären mit Ihnen die Finanzierung ab und unterstützen Sie bei der Beantragung der Kostenübernahme bei den entsprechenden Trägern. Nutzen Sie unsere langjährige Erfahrung und Kompetenz. Kontaktieren Sie uns!



IMPRESSUM

Herausgeber:

BRK Kreisverband Ostallgäu

Haus Schimmelreiter

Realisierung:

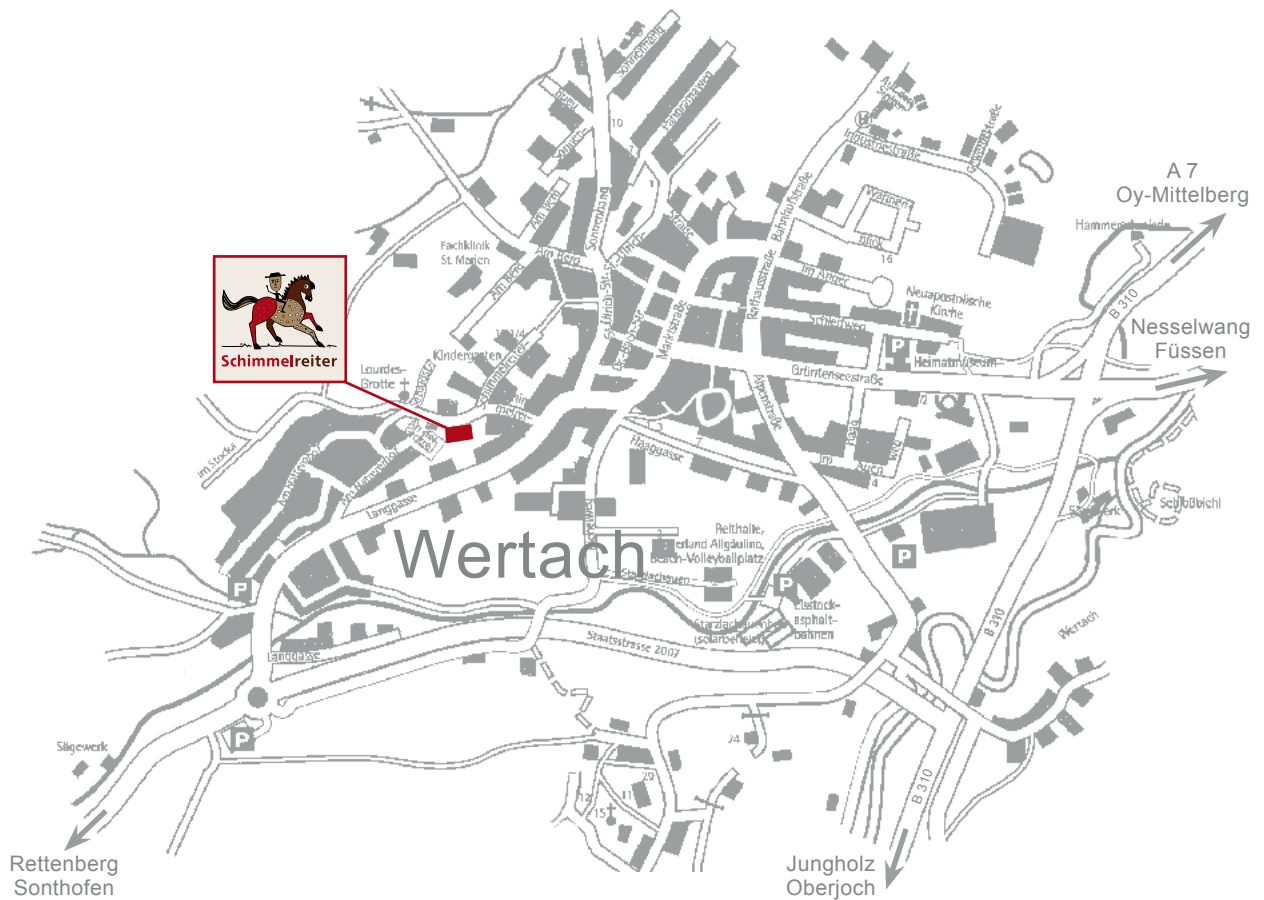
Grafik und Konzeption:

Marketingagentur Tenambergen

Fotos:

Marketingagentur Tenambergen, Markt Wertach





**BRK Kreisverband Ostallgäu
Haus Schimmelreiter
Angebote für Menschen mit psychischer Erkrankung**

Einrichtungsleitung Angela Redmann

Schimmelreiterweg 7

87497 Wertach

Tel.: 08365 / 70 38 18-0

Fax: 08365 / 70 38 18-18

Angela.Redmann@kvostallgaeu.brk.de

Internet: www.brk-ostallgaeu.de/schimmelreiter